

MANUAL DEL PROPIETARIO

Altavoz Bluetooth portátil

Lea este manual detenidamente antes de utilizar su equipo y guárdelo para referencias futuras.

MODELOS

PH1

PH1L

PH1R



Información de seguridad



PRECAUCIÓN

RIESGO DE DESCARGAS ELÉCTRICAS NO ABRIR



PRECAUCIÓN: PARA REDUCIR EL RIESGO DE DESCARGA ELÉCTRICA NO EXTRAIGA LA CUBIERTA (O PARTE POSTERIOR). NO HAY EN EL INTERIOR NINGUNA PARTE QUE PUEDA REEMPLAZAR EL USUARIO. PARA CUALQUIER REPARACIÓN CONTACTE CON PERSONAL DE MANTENIMIENTO CUALIFICADO.



Este símbolo de un relámpago con cabeza de flecha dentro de un triángulo equilátero está destinado para alertar al usuario de la presencia de una potencia no aislada peligrosa dentro del producto que puede ser de la magnitud suficiente como para constituir un riesgo de descarga eléctrica a las personas.



El signo de exclamación dentro de un triángulo equilátero está destinado para alertar al usuario de la presencia de instrucciones de mantenimiento y funcionamiento en la documentación que acompaña al producto.

ADVERTENCIA: PARA REDUCIR EL RIESGO DE INCENDIO O DESCARGA ELÉCTRICA, NO EXPONGA ESTE PRODUCTO A LA LLUVIA NI A LA HUMEDAD.

PRECAUCIÓN: El aparato no debe exponerse al agua (goteo o salpicaduras) y no debe colocar sobre el aparato objetos llenos de líquidos, como floreros.

ADVERTENCIA: No instale el equipo en un espacio cerrado, como en una estantería o mueble similar.

PRECAUCIÓN: No utilice productos de alto voltaje cerca de este producto. (ej. un matamoscas eléctrico). Este producto podría dejar de funcionar correctamente debido a una descarga eléctrica.

PRECAUCIÓN: No coloque sobre el aparato fuentes de calor con llama, como velas encendidas.

PRECAUCIÓN: No obstruya ninguno de los orificios de ventilación. Instalar conforme a las instrucciones del fabricante. Las ranuras y orificios de la carcasa cumplen un propósito de ventilación y aseguran el correcto funcionamiento del producto, y lo protegen de un posible sobrecalentamiento. Los orificios no deben obstruirse en ningún caso colocando el producto sobre una cama, sofá, alfombra o superficie similar. Este producto no debe colocarse en una instalación empotrada, como una librería o estante, a menos que se proporcione una correcta ventilación del mismo y se respeten todas las instrucciones del fabricante.

PRECAUCIÓN referente al cable de alimentación

La mayoría de los electrodomésticos recomiendan ser emplazados sobre un circuito dedicado;

es decir, un circuito de un solo enchufe que acciona solamente este electrodoméstico y no tiene enchufes o circuitos derivados adicionales. Revise la página de especificaciones de este manual de usuario para asegurarse. No sobrecargue los enchufes de pared. Los enchufes de pared sobrecargados, flojos o dañados, cables de extensión, cables de alimentación pelados, o el aislamiento dañado o agrietado del cable son elementos peligrosos. Cualquiera de estas condiciones podría dar lugar a descargas eléctricas o fuego. Examine periódicamente el cable de su electrodoméstico, y si su aspecto indica daños o deterioro, desenchúfelo, cese el uso del electrodoméstico, y haga cambiar el cable por una pieza de recambio exacta por un distribuidor de servicio autorizado. Proteja el cable de alimentación de daños físicos o mecánicos y evite doblarlo, aplastarlo, pellizcarlo o pisarlo con una puerta o caminar sobre él. Preste especial atención a los enchufes, tomas de pared, y al punto donde el cable sale del electrodoméstico. La clavija de alimentación sirve para desconectar el dispositivo. En caso de emergencia, se debe acceder fácilmente a la clavija de alimentación.

AVISO: Para la información relacionada con la seguridad, incluida la identificación del producto y las características eléctricas, consulte la etiqueta principal de la base o la otra superficie del producto.

PRECAUCIÓN cuando utilice este producto en entornos con escasa humedad

- Puede causar electricidad estática en entornos con escasa humedad.
- Se recomienda utilizar este producto después de tocar un objeto metálico conductor de electricidad.

Este dispositivo está provisto de una batería o acumulador portátil.

Forma segura de extraer la batería o el acumulador del equipo: Retire la batería o juego de baterías antiguo y siga los pasos en orden inverso a su colocación. Para impedir la contaminación del medioambiente o los posibles efectos adversos en la salud de humanos y animales, coloque la batería antigua o el acumulador en el contenedor apropiado de los puntos de recogida designados para tal fin. No elimine las pilas o el acumulador junto con la basura doméstica. Se recomienda utilizar baterías y acumuladores con sistema de reembolso gratuito en su localidad. La batería no debe exponerse a calor intenso, como la luz del sol, un incendio o similar.

Símbolo para marcar AEE



1. El símbolo del contenedor de basura tachado con un aspa indica que la recogida separada de aparatos eléctricos y electrónicos (AEE) debe realizarse de manera separada.
2. Los productos eléctricos antiguos pueden contener sustancias peligrosas de modo que la correcta eliminación del antiguo aparato ayudará a evitar posibles consecuencias negativas para el medio ambiente y para la salud humana. El antiguo aparato puede contener piezas reutilizables que podrían utilizarse para reparar otros productos y otros materiales valiosos que pueden reciclarse para conservar los recursos limitados.
3. Puede llevar el aparato a cualquiera de los centros autorizados para su recogida. Para obtener la información más actualizada para su país por favor visite www.lg.com/global/recycling

Cómo desechar las baterías y los acumuladores gastados



1. Este símbolo puede aparecer junto con los símbolos químicos del mercurio (Hg), cadmio (Cd) o plomo (Pb) si la batería contiene más del 0,0005% de mercurio, 0,002% de cadmio o 0,004% de plomo.
2. Todas las baterías y acumuladores se deben desechar de forma distinta del servicio municipal de recogida de basura, a través de los puntos de recogida designados por el gobierno o las autoridades locales.
3. La correcta recogida y tratamiento de baterías y acumuladores contribuye a evitar posibles riesgos para el medio ambiente, los animales y la salud pública.
4. Para obtener más información sobre cómo desechar las baterías y acumuladores antiguos, póngase en contacto con el ayuntamiento, el servicio de recogida de basuras o el establecimiento donde haya adquirido el producto. (<http://www.lg.com/global/sustainability/environment/take-back-recycling/global-network-europe>)

Símbolos

~	Hace referencia a corriente alterna (CA)
≡	Hace referencia a corriente continua (CC)
□	Hace referencia a equipos de clase II.
⏻	Hace referencia a reposo.
I	Hace referencia a "ENCENDIDO" (alimentación).
⚡	Hace referencia a voltaje peligroso.

Eliminación de las baterías y acumuladores usados (SOLO para productos con batería integrada)

En caso de que este producto contenga una batería incorporada que los usuarios finales no pueda retirar fácilmente, LG recomienda que sólo profesionales cualificados retiren la batería, ya sea para su sustitución o para reciclar la batería al final de la vida útil del producto. Para evitar daños en el producto, y por su propia seguridad, el usuario no debe intentar retirar la batería, sino ponerse en contacto con la Línea de Ayuda de Servicios de LG, o con otros proveedores de servicios independientes para su asesoramiento.

La eliminación de la batería implicará desmontar la carcasa del producto, la desconexión de los cables/contactos eléctricos, y una cuidadosa extracción de la célula de la batería utilizando herramientas especializadas. Si necesita instrucciones de profesionales especializadas sobre cómo retirar la batería de manera segura, por favor visite <http://www.lge.com/global/sustainability/environment/take-back-recycling>.

PRECAUCIÓN: La batería de litio interna de la unidad no debe ser sustituida por el usuario debido al peligro de explosión en caso de que se realice de forma incorrecta; debe ser sustituida por expertos y usando baterías del mismo tipo.

Declaración de conformidad

CE 1588

Por la presente, LG Electronics European Shared Service Center BV, declara que este altavoz Bluetooth portátil cumple con los requisitos esenciales y otras disposiciones relevantes de la Directiva 1999/5/EC. La declaración de conformidad completa puede solicitarse a través de la siguiente dirección de correo postal:

LG Electronics European Shared Service Center BV.
Krijgsman 1
1186 DM Amstelveen
The Netherlands

o puede solicitarse en nuestro sitio web DoC dedicado:
<http://www.lg.com/global/support/cedoc/cedoc#>

Este dispositivo es un sistema de transmisión de banda ancha de 2,4 GHz, diseñado para su uso en los países miembros de la UE y países de la EFTA.

Índice

1 Inicio

- 2 Información de seguridad
- 6 Introducción
- 6 Accesorios
- 7 Unidad principal
- 8 Carga de la unidad
- 8 – Conexión del adaptador CA
- 8 – Comprobación del estado de la batería
- 8 – Comprobación del estado de carga

2 Funcionamiento

- 9 Funcionamiento básico
- 9 – Uso del botón de encendido
- 9 – Conexión Bluetooth
- 9 – Guía de utilización simple
- 10 – Estado de LED (AZUL) de Bluetooth
- 10 Función manos libres
- 11 Luz LED de ambiente
- 12 Escuchar música desde un dispositivo externo
- 12 Uso de la tecnología BLUETOOTH®
- 13 – Escuchar música almacenada en dispositivos BLUETOOTH
- 14 Otras operaciones
- 14 – Reinicio
- 14 – Aviso para el apagado automático

3 Solución de problemas

- 15 Solución de problemas

4 Apéndice

- 16 Marcas comerciales y licencia
- 16 Manejo de la unidad
- 17 Especificaciones

1

2

3

4

Introducción

Símbolos utilizados en este manual

! **Nota**

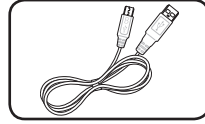
Indica notas especiales y características de funcionamiento.

! **Precaución**

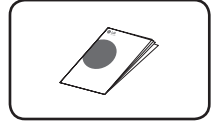
Indica precauciones para evitar posibles daños.

Accesorios

Revise e identifique los accesorios facilitados.

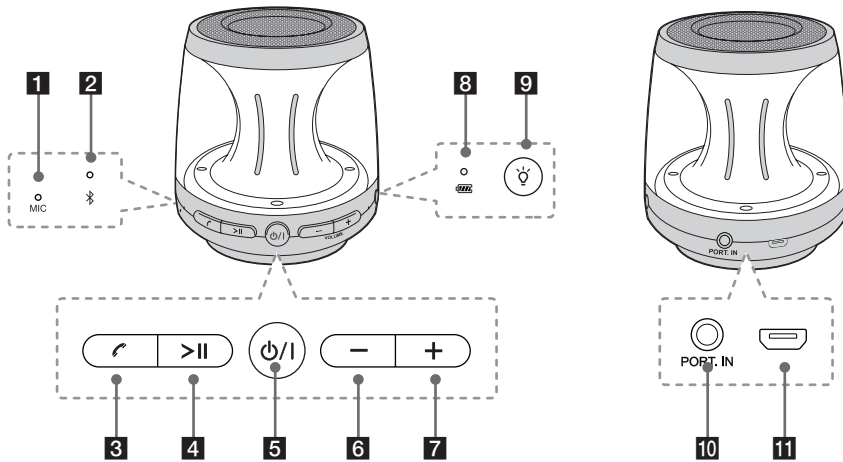


Cable USB (1)



Manual simple (1)

Unidad principal



1 MIC

2 LED BLUETOOTH

3

Recibe o vuelve a marcar en el dispositivo **Bluetooth**. (Consulte la página 10.)

4 >||

Inicia o pone en pausa el modo **Bluetooth**.

5

Enciende/apaga: Presione y manténgalo.

6 — : Baja el volumen

7 + : Sube el volumen.

8 LED de batería

9

Enciende la luz LED de ambiente.
(Consulte la página 11.)

10 Conector Portable In

Escuche la música desde su dispositivo portátil.

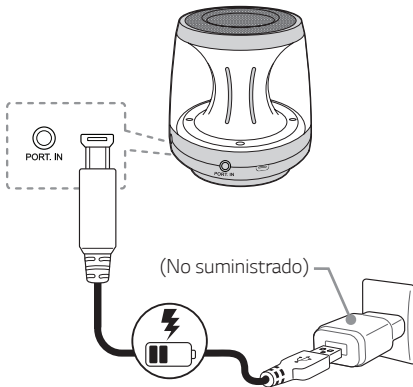
11 Puerto USB para la carga

Carga de la unidad

1 Conexión del adaptador CA

Este dispositivo usa una batería integrada. Antes de utilizarlo, cargue la batería mediante la conexión del adaptador CA.

1. Conecte el cable USB suministrado al adaptador de CA.
2. Conecte el cable USB al puerto USB de la unidad.
3. Conecte el adaptador de CA a la toma de CA.



Si la batería se ha cargado completamente en el modo de carga, el indicador LED (ROJO) se apaga.

Precaución

No se incluye el adaptador CA. Se recomienda utilizar el adaptador de 5 VCA aprobado por LG Electronics Inc. (más de 1,8 A) con este altavoz para evitar el peligro de explosión. Si no utiliza el adaptador recomendado, no podrá realizar la carga o el tiempo de carga será diferente.

Comprobación del estado de la batería

Cuando el adaptador CA está conectado, comienza la recarga de la batería. Puede comprobar el estado de la batería con el LED (ROJO).

LED	Estado	Descripción
	Se apaga el LED de la batería	Batería totalmente cargada.
	El LED de la batería parpadea con el sonido.	Batería baja. (Encendido)
	Se enciende el LED de la batería.	Cargando la batería.

Nota

- El tiempo de funcionamiento aproximado es de 5 horas. (Con la batería totalmente cargada y reproducción continua con un nivel de volumen del 50%.) Puede variar dependiendo del estado de la batería y las condiciones de funcionamiento.
- Si escucha la música durante la carga, se necesitará más tiempo para completar la carga.

Comprobación del estado de carga

Si se enciende, puede comprobar el estado de carga pulsando el botón . Entonces, parpadeará el LED de ambiente, dependiendo del estado de carga de la batería.

Luz LED de ambiente parpadeando	Estado de la batería
3 veces	$\geq 60\%$
dos veces	$\geq 60\sim 25\%$
una vez	$< 25\%$

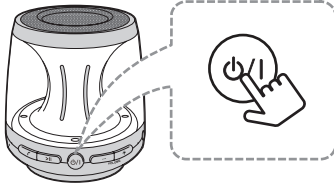
Nota

Cuando se apaga la luz LED del modo de ambiente, se puede comprobar el estado de carga de la batería.

Funcionamiento básico

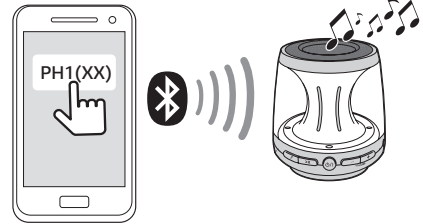
Conexión Bluetooth

Uso del botón de encendido








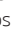



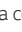

Encendido / Apagado

Mantenga pulsado el botón  más de 2 segundos.







Reproduzca la música en el dispositivo **Bluetooth**. Tras el emparejamiento, puede controlar la reproducción con los botones del frente de la unidad.

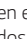
Guía de utilización simple

Función	Cómo	Estado
Encendido	Mantenga pulsado el botón  .	El LED  parpadea con el sonido.
Apagado	Mantenga pulsado el botón  .	El LED  se apaga con el sonido.
Acoplamiento de Bluetooth	Cuando el LED  parpadee rápidamente con el sonido, seleccione LG PH1 (XX) de la lista de dispositivos de su dispositivo inteligente.	El LED  se enciende con el sonido.
Reproducir / Pausa	Pulse  .	-
Avance rápido	Pulse  dos veces.	-
Retroceder	Pulse  tres veces.	-
Control de volumen.	Pulse  o  .	Cuando esta unidad alcance el volumen máximo o el volumen mínimo, podrá oír una señal acústica.

Estado de LED (AZUL) de Bluetooth

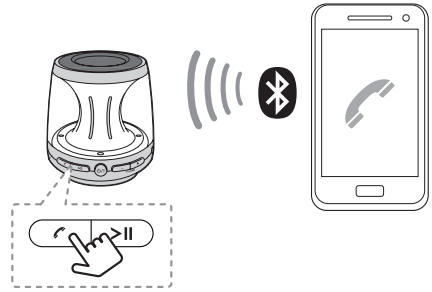
LED	Estado	Descripción
	El LED  parpadea con el sonido.	Buscando un dispositivo Bluetooth .
	El LED  se enciende con el sonido.	El dispositivo Bluetooth está conectado.





! Nota

- Cuando se haya realizado el emparejamiento, no deberá realizarlo de nuevo, incluso si apaga la unidad.
- Para desconectar el dispositivo **Bluetooth**, mantenga pulsado  en el frente de la unidad durante 3 segundos. La unidad se desconecta.

Función manos libres

Con este altavoz puede recibir llamadas entrantes y volver a marcar la última llamada en su dispositivo **Bluetooth**. Conecte el altavoz a un dispositivo **Bluetooth**.




Función	Cómo
Recibir una llamada.	Pulse  .
Volver a marcar la última llamada.	Pulse  dos veces.
Rechazar una llamada.	Pulse  durante 2 segundos.
Finalizar una llamada.	Pulse  .

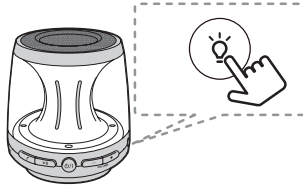
! Nota






Se puede ajustar el volumen de la llamada.

Luz LED de ambiente

Puede encender la luz LED de ambiente de este altavoz.

Cuando pulse el botón , se aplicarán los ajustes de la luz LED de ambiente en el orden siguiente.



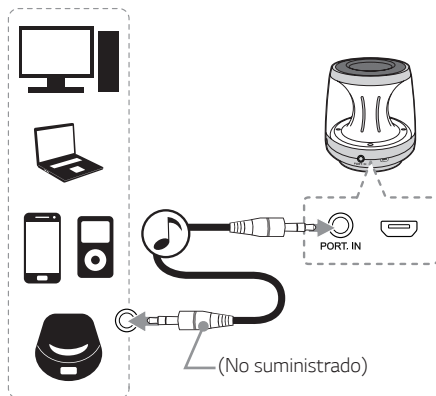
Función	Cómo	Estado
Encendido	Mantenga pulsado el botón  .	Enciende la luz LED de ambiente.
Apagado	Mantenga pulsado el botón  .	Apaga la luz LED de ambiente.
Diferentes colores	Pulse  .	Cambia automáticamente el color de la luz LED de ambiente. (Blanco → Verde → Rojo)
Color blanco	Pulse  .	Enciende la luz LED de ambiente. (Blanco)
Sincronizado con la música	Pulse  .	Sincroniza la luz LED de ambiente con la música. La opción de sincronización con la música solo está disponible con el altavoz encendido.

Nota

Incluso con el altavoz apagado, puede ajustar la luz LED de ambiente.

Escuchar música desde un dispositivo externo

La unidad se puede usar para escuchar música desde muchos tipos de dispositivos externos.



1. Conecte el dispositivo externo al conector Portable In de la unidad.
2. Encienda manteniendo pulsado el botón / I.
3. Encienda el dispositivo externo e inicie su reproducción.

Nota

Cuando se conecta el cable portátil, la función cambia a modo portátil automáticamente.

Uso de la tecnología BLUETOOTH®

Acerca de BLUETOOTH

Bluetooth es una tecnología de comunicación inalámbrica para conexiones de corta distancia.

El sonido puede interrumpirse si se producen interferencias de otras ondas electrónicas o si se conecta el **Bluetooth** en otras habitaciones.

La conexión de dispositivos individuales bajo tecnología inalámbrica **Bluetooth** no causa ningún cambio. Se puede utilizar un teléfono móvil con tecnología inalámbrica **Bluetooth** a través de Cascade, si la conexión se ha realizado con tecnología inalámbrica **Bluetooth**.

- Dispositivos disponibles: smartphone, reproductor MP3, etc
- Versión: 3.0
- Códec: SBC

Perfiles de BLUETOOTH


Para utilizar la tecnología inalámbrica **Bluetooth** los dispositivos deben tener capacidad para interpretar ciertos perfiles. Esta unidad es compatible con el siguiente perfil.

A2DP (Perfil de distribución de audio avanzado)

Escuchar música almacenada en dispositivos BLUETOOTH


Emparejamiento de su unidad y el dispositivo BLUETOOTH

Antes de comenzar el procedimiento de acoplamiento, asegúrese de que se haya activado la función **Bluetooth** del dispositivo **Bluetooth**. Consulte la guía de usuario de su dispositivo **Bluetooth**. Una vez realizado con éxito el acoplamiento, no es necesario volver a realizarlo.

1. Encienda la unidad cuando el LED  parpadee con el sonido.
2. Encienda el dispositivo **Bluetooth** y realice el acoplamiento. Durante la búsqueda de esta unidad con el dispositivo **Bluetooth**, quizás se muestre una lista de los dispositivos encontrados en la pantalla del dispositivo **Bluetooth**, dependiendo del tipo de dispositivo **Bluetooth** de que se trate. Su unidad aparece como "LG PH1 (xx)".
3. Seleccione "LG PH1 (xx)".

! Nota

- XX son los dos últimos dígitos de la dirección **Bluetooth**. Por ejemplo, si su unidad tiene una dirección **Bluetooth** como 9C:02:98:4A:F7:08, usted verá "LG PH1 (08)" en su dispositivo **Bluetooth**.
- Dependiendo del tipo de dispositivo **Bluetooth** de que se trate, el modo de acoplamiento puede ser diferente. Introduzca el código PIN (0000) según sea necesario.

4. Cuando la unidad se ha conectado con éxito con su dispositivo **Bluetooth**, el LED  se enciende con el sonido.
5. Escuche la música.
Para reproducir música almacenada en su dispositivo **Bluetooth**, consulte la guía de usuario del dispositivo **Bluetooth**.

! Nota

- Cuando utilice tecnología **Bluetooth**, deberá hacer una conexión entre la unidad y el dispositivo **Bluetooth** lo más cerca posible y mantener la distancia. Sin embargo, puede no funcionar correctamente en los casos siguientes:
 - Hay un obstáculo entre la unidad y el dispositivo **Bluetooth**.
 - Hay un dispositivo que utiliza la misma frecuencia con tecnología **Bluetooth**, como un aparato médico, un microondas o un dispositivo LAN inalámbrico.
- Debe conectar su dispositivo **Bluetooth** de nuevo a esta unidad cuando la reinicie.
- El sonido podría interrumpirse si otra onda electrónica interfiere en la conexión.
- Puede no ser posible controlar el dispositivo **Bluetooth** con esta unidad.
- El emparejamiento se limita a un dispositivo **Bluetooth** por equipo y no es posible el emparejamiento múltiple.
- Dependiendo del tipo de aparato, quizás no pueda usar la función **Bluetooth**.
- Puede disfrutar de la función **Bluetooth** con un smartphone, reproductor MP3, etc.
- Cuanto mayor sea la distancia entre la unidad y el dispositivo **Bluetooth**, peor será la calidad del sonido.
- La conexión **Bluetooth** se desconectará cuando se apague la unidad o se aleje el dispositivo **Bluetooth** de ella.
- Si se desconecta la conexión **Bluetooth**, vuelva a conectar el dispositivo **Bluetooth** a la unidad.
- Cuando se conecta un dispositivo **Bluetooth** (dispositivo iOS, etc.) a esta unidad o cuando se utiliza el dispositivo, se puede sincronizar su nivel de volumen.
- Cuando la unidad no esté conectada, parpadeará el LED **Bluetooth**.
- No es compatible la conexión **Bluetooth** usando el TV, PC o mochila dongle.

Otras operaciones

Reinicio

Si la unidad se queda bloqueada por un fallo de funcionamiento, pulse los botones >|| y + al mismo tiempo. A continuación, la unidad se apaga completamente.

Aviso para el apagado automático

Cuando la unidad está en modo **Bluetooth** sin reproducción de música durante 20 minutos o en modo de entrada portátil sin que se accione ningún botón durante 6 horas, esta unidad se apaga automáticamente.

Solución de problemas

Problema	Causa y corrección
No hay corriente.	<ul style="list-style-type: none"> • La batería está descargada. Recargue la batería. • Conecte la unidad a la alimentación eléctrica con el adaptador CA.
No hay sonido o se oye distorsionado.	<ul style="list-style-type: none"> • El volumen de la unidad o del dispositivo inteligente está al mínimo. Compruebe y ajuste el volumen de la unidad o del dispositivo Bluetooth. • Cuando utilice un dispositivo externo con un volumen alto, puede verse afectada la calidad del sonido. Baje el volumen de los dispositivos. • Si utiliza la unidad para fines que no sean escuchar música, la calidad del sonido puede ser inferior o la unidad podría no funcionar correctamente.
El acoplamiento Bluetooth no funciona correctamente.	<ul style="list-style-type: none"> • Apague y encienda el Bluetooth de su dispositivo Bluetooth, e intente de nuevo el acoplamiento. • Asegúrese de que el dispositivo Bluetooth esté encendido. • Retire los posibles obstáculos en la trayectoria entre el dispositivo Bluetooth y la unidad. • Dependiendo del tipo de dispositivo Bluetooth o del entorno, el dispositivo podría no acoplarse con la unidad.
La unidad no funciona con normalidad.	<ul style="list-style-type: none"> • Si la batería se ha descargado completamente, puede borrarse la información almacenada del Bluetooth. Los ajustes previos podrían no guardarse cuando se apaga la unidad. • Si se produce un fallo, utilice la unidad en un lugar apropiado, con valores de temperatura y humedad que no sean demasiado bajos o altos.

Marcas comerciales y licencia



El término, la marca y los logotipos **Bluetooth** son propiedad de Bluetooth SIG, Inc. y cualquier uso de dichas marcas por LG Electronics se hará bajo licencia.

Otras marcas comerciales y nombre comerciales son propiedad de sus respectivos propietarios.

Manejo de la unidad

Envío del aparato

Guarde la caja y los materiales de embalaje originales. Si necesita enviar la unidad, para la máxima protección, vuelva a embalarla como la recibió originalmente de fábrica.


Para mantener las superficies exteriores limpias

- No utilice líquidos volátiles, del tipo de sprays insecticidas, cerca del aparato.
- Si limpia apretando con fuerza, podría dañar la superficie.
- No deje productos de goma o plástico en contacto con el aparato durante un periodo prolongado de tiempo.

Limpieza de la unidad

Para limpiar el reproductor, utilice un paño suave y seco. Si las superficies están muy sucias, utilice un trapo suave ligeramente humedecido con una solución de detergente suave. No utilice productos fuertes, como alcohol, bencina o disolvente, porque podrían dañar la superficie de la unidad.

Especificaciones

General	
Requisitos de alimentación	5 V  1,8 A (adaptador CA) Batería recargable integrada
Consumo de energía	2,5 W
Dimensiones (An x Al x F)	Aprox. 81 mm X 88mm X 82 mm
Peso neto	Aprox. 0,19 kg
Temperatura de funcionamiento	0 °C a 35 °C
Humedad de funcionamiento	5 % a 60 %

Entradas	
PORT. IN	0,25 Vrms (toma estéreo de 3,5 mm)
USB	Micro puerto USB para la recarga de la batería

Altavoces	
Tipo	integrado
Impedancia de régimen	4 Ω
Alimentación de Entrada Clasificada	2 W
Potencia de entrada máxima	4 W

Batería	
Capacidad de la batería	700 mAh
Tiempo de funcionamiento	Aprox. 5 horas. Puede variar dependiendo del estado de la batería y las condiciones de funcionamiento.
Tiempo de carga	Menos de 3 horas. El tiempo de funcionamiento puede variar dependiendo de las condiciones de la batería o de funcionamiento.

- El diseño y las especificaciones están sujetos a cambios sin previo aviso.

